

Nom : _____



Préparation à l'évaluation : 1^{re} étape
Raisonnement 2^e année

1. Écris les nombres que te dicte ton enseignante.

A) _____ B) _____ C) _____ D) _____

E) _____ F) _____ G) _____ H) _____

2. Écris le symbole $>$, $<$ ou $=$ entre les nombres.

A) 156 165

E) 106 109

B) 75 85

F) 187 188

C) 41 141

G) 65 65

D) 85 58

H) 118 108

3. Régularité : calcul en bonds, poursuis la suite

5-10-20-25-35-

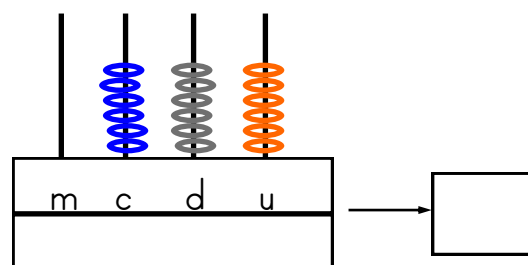
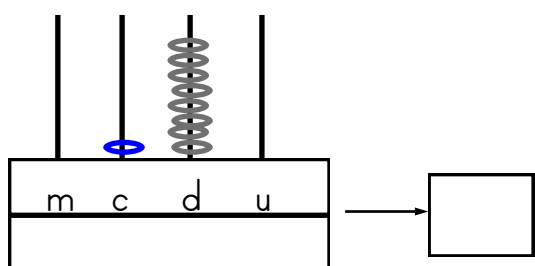
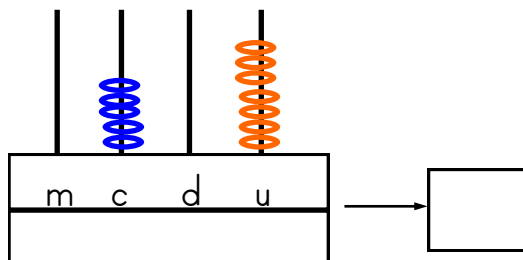
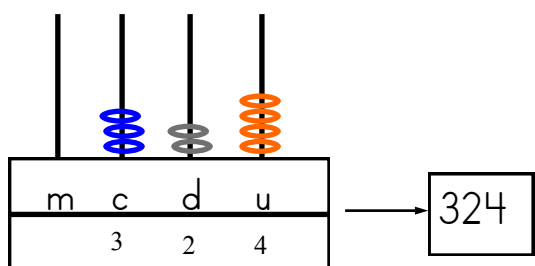
10-12-13-15-16-

4. Régularité : trouve le code et poursuis la suite

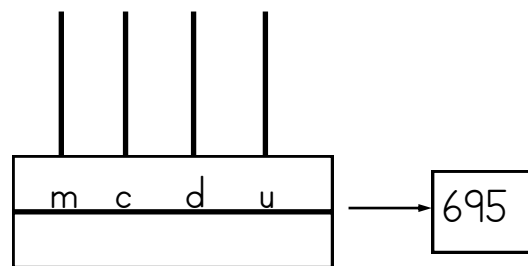
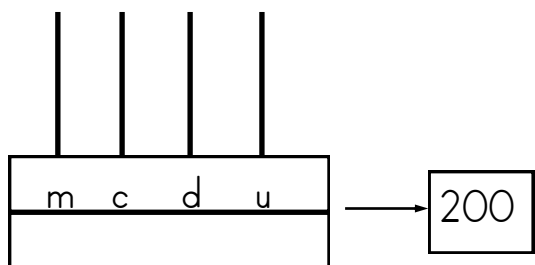
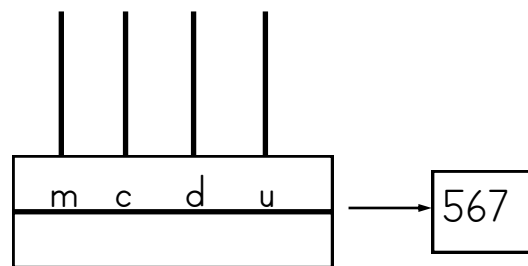
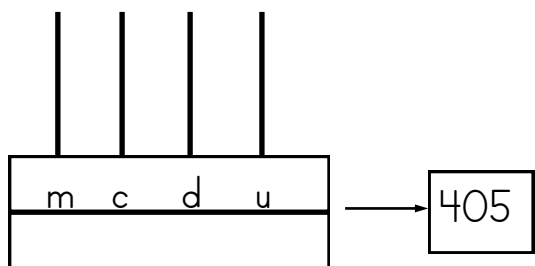
2-5-4-7-6-9-8

6-5-9-8-12

5. Calcul avec les abaques : écris le nombre représenté par l'abaque.

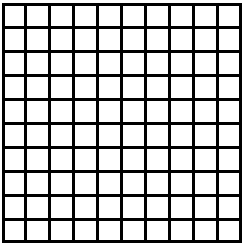



6. Calcul avec les abaques : représente le nombre écrit dans l'abaque.

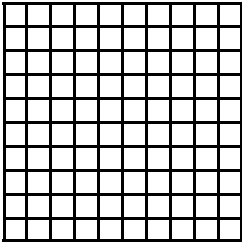
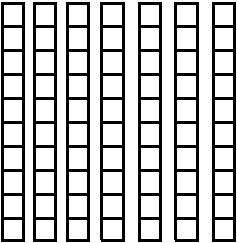
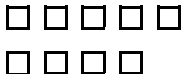


7. Écris le nombre représenté par les plaquettes, barres et cubes.

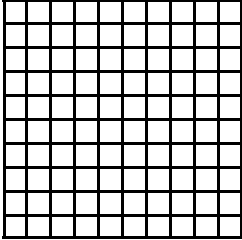
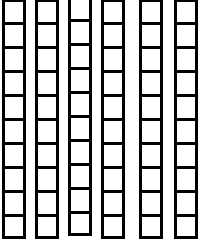

A)

Plaquettes (centaines)	Barres (dizaines)	Cubes (unités)	
			

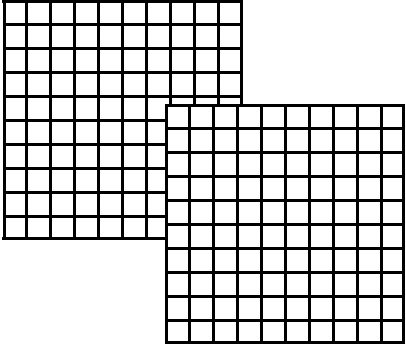
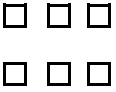
B)

Plaquettes (centaines)	Barres (dizaines)	Cubes (unités)	
			

C)

Plaquettes (centaines)	Barres (dizaines)	Cubes (unités)	
			

D)

Plaquettes (centaines)	Barres (dizaines)	Cubes (unités)	
			

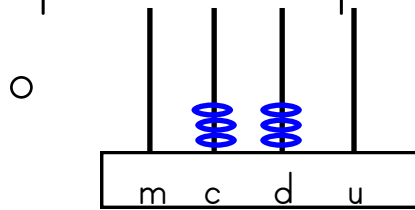
8. Classe les nombres suivants dans le tableau pair/impair.

34 76 92
80 23 6 85
48 52 4 69
91 13 26 77

Pair	Impair

9. Associe le nombre à la décomposition correspondante.

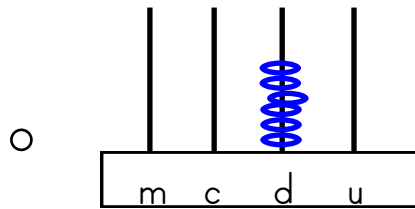
98 ○



171 ○

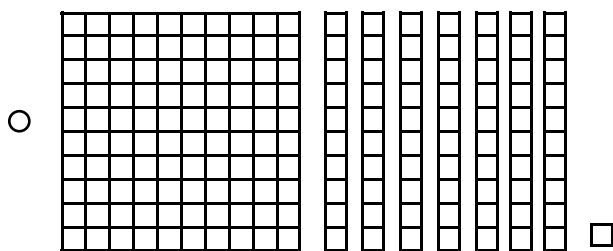
○ 10 dizaines

330 ○



○ 90 + 8

100 ○



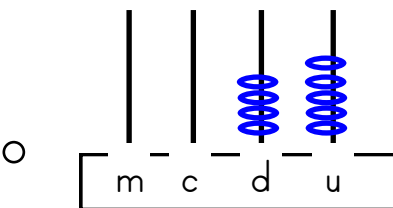
866 ○

○ 800 + 60 + 6

108 ○

○ 7 centaines + 1 dizaine + 7 unités

45 ○



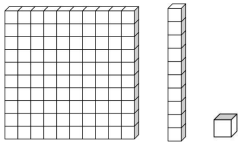

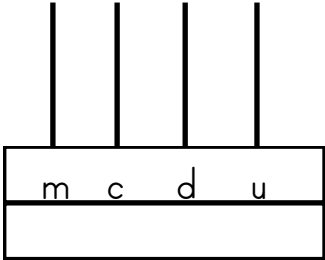
717 ○

○ 1 centaine + 0 dizaine + 8 unités

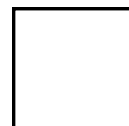
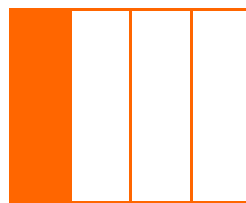
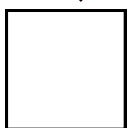
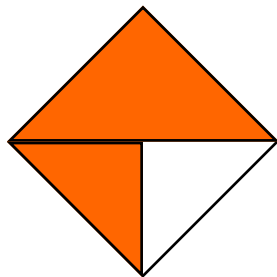
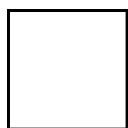
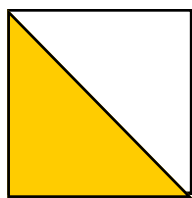
60 ○

10. Représente le nombre écrit par les différentes représentations indiquées. Attention à la démarche et la présentation.

183

<p>Le matériel base 10</p> 	
<p>Les sous</p> 	
<p>L'abaque</p>	

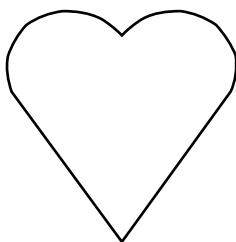
11. Nomme la portion colorée.



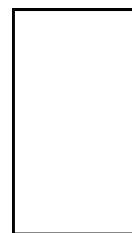
12. Colorie la fraction indiquée. Utilise la règle pour diviser les entiers.



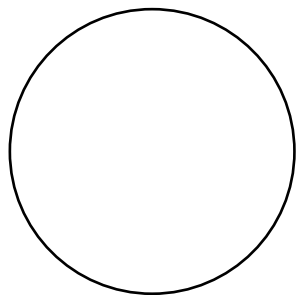
$$\frac{2}{3}$$



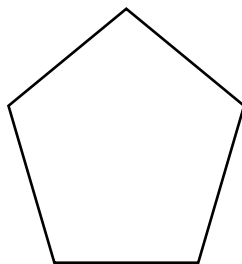
$$\frac{1}{2}$$



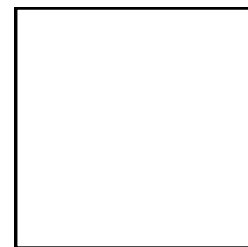
$$\frac{1}{3}$$



$$\frac{3}{4}$$



$$\frac{1}{4}$$



$$\frac{1}{4}$$

13. Choisis le bon mot pour compléter la phrase.

A) 123 est un _____.	<i>chiffre</i>
	<i>nombre</i>

B) Dans 61, le 6 et le 1 sont des _____.	<i>chiffres</i>
	<i>nombre</i>

C) 120 vient _____ 150.	<i>avant</i>
	<i>après</i>

D) Dans 192, le 2 est à la position des _____ et le 1 est à la position des _____.	<i>centaines</i>
	<i>dizaines</i>
	<i>unités</i>

E) 14, 106 et 128 sont des nombres _____.	<i>pairs</i>
	<i>impairs</i>

F) 109 est _____ 110.	<i>avant</i>
	<i>entre</i>
	<i>après</i>

G) Dans la suite, 42-43-44-45 sont en ordre _____.	<i>croissant</i>
	<i>décroissant</i>

H) Dans 187, le 8 est à la position des _____ _____.	<i>centaines</i>
	<i>dizaines</i>
	<i>unités</i>

I) Dans la suite 108, 107, 106, 105, les nombres sont placés en ordre _____ _____.	<i>croissant</i>
	<i>décroissant</i>